

KUNSTIOLÜMPIAADI PIIRKONNAVOORU VASTUSED, 2021-22, GÜMNAASIUM

1. Loe läbi tekst renessansiajastu maalikunstnike kohta, leia sobiv kunstiteos ja kirjuta pildil olevasse ringi kunstniku nime ees olev number. Vasta kolmele lisaküsimusele. (13 punkti)

1 Hans Memling (1430? – 1494) oli flandria maalikunstnik, kelle loomingus oli nii religioosse sisuga maale kui ka portreesid, tehtud jõukate linnakodanike tellimusel. „**Neitsi Maarja ja Jeesuslaps koos Püha Jaakobuse ja Püha Dominiciga**“ (1590)

2 Pieter Bruegel vanem (1530? - 1569) oli madalmaade maalikunstnik ja graafik, renessansiajastu meister, kes on tuntud talupoegade elu kujutavate maalidega, aga maalis ka vana testamendi ja antiikmütoloogia teemasid.

„**Paabeli torni ehitamine**“ (1563)

3 Sandro Botticelli (1445?- 1510) oli itaalia kunstnik, kes leidis oma teoste loomiseks inspiratsiooni antiikmütoloogiast.

„**Veenuse süünd**“ (1485)

4 Hieronymus Bosch (1450 – 1516) oli madalmaade maalikunstnik, kelle teosed on tuntud fantastiliste kujundite poolest, millega kunstnik näitlikustas moraalseid ja religioosseid mõisteid ja jutustusi. „**Maiste lõbude aed**“ (1595)

5 Leonardo da Vinci (1452 – 1519) oli itaalia polühistor, kes tegeles erinevate valdkondadega nagu maalikunst, skulptuur, arhitektuur, inseneriteadused, leiutamine, anatoomia, astronoomia, matemaatika, ajalugu, botaanika, geoloogia, kartograafia, muusika, kirjandus. „**Maarja kuulutus**“ (1475)

6 Michel Sittow (1469? – 1525) oli madalmaade päritolu eesti maalikunstnik, kes töötas portreemaalijana mitmetes Euroopa õukondades, aga maalis ka religioosseid teemasid. „**Kristuse süünd**“ (1510)

7 Albrecht Dürer (1471 –1528) oli saksa maalikunstnik ja graafik, kelle tööd on väga detailsed ja realistlikud. „**Adam ja Eeva**“ (1504)

8 Lucas Cranach vanem (1472? -1553) oli saksa maalikunstnik ja graafik. Teda tuntakse nii piibliteemaliste maalide kui ka portreede järgi, mida ta maalis nii Saksa vürstidest kui ka protestantlikest usureformaatoritest, olles ka ise reformatsiooni innukas toetaja ning Martin Lutheri lähedane sõber. „**Juudit Olovernese peaga**“ (1530)

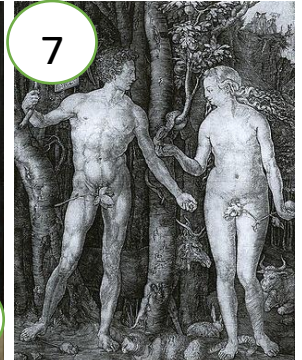
9 Raffael (1483 – 1520) oli Itaalia kõrgrenessansi maalikunstnik ja arhitekt, kes maalis nii religioosse sisuga maale kui ka portreesid. „**Sixtuse madonna**“ (1514)

10 Hans Holbein noorem (1497 - 1543) oli saksa maalikunstnik ja graafik, 16. sajandi kuulsamaid portretiste, kes töötas mitmes Euroopa kuningakojas. „**Saadikud**“ (1533)

Millise siin nimetatud kunstniku juures õppis noor Michel Sittow? **Hans Memling**

Mis on „lendav“ ese ülemise vasakpoolse maali esiplaanil? **Pealuu, kolp**

Mis oli selle sümboli tähendus renessansskunstis? **Surm, igavik, kõik on võrdsed surma ees, vanitas vanitatum est**



2. Paiguta erinevate ajastute ehitised ajateljele nende stiili järjekorras alustades vanemast. Kirjuta õige täht ringi sisse. (8 punkti)



E F H C B G A D

VANA-ROOMA ROMAANI GOOTI RENESSANS BAROKK KLASSITSISM JUUGEND MODERNISM

3. Seosta kunstikool „Pallases“ (1920-1940) töötanud või õppinud kunstniku nimi ja teos. Kirjuta õige täht kunstniku nime taha. (5 punkti)

Konrad Mägi D Eduard Wiiralt B Eerik Haamer E Jaan Koort A Johannes Vöerahansu C



4. Tänapäeva kunstnikke on inspireerinud renessansiaegsed meistrid. Kes keda? Kirjuta sobiv täht kunstniku nime taha. (6 punkti)



A Jacob Brest (USA) 9000.-\$



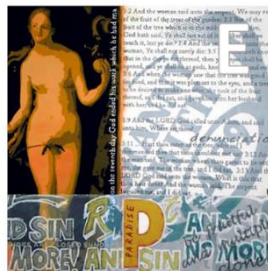
B Banksy (Inglismaa?) 2600.-\$



C tundmatu autor 75.-\$



D Elena White (Venemaa) 600.-\$



E Mihajel Bozic (Saksamaa) 8400.-\$



F Corinne Hamer (Inglismaa) 410.-\$

Brueghel F

Michelangelo C

Botticelli A

Raffael D

Dürer E

Leonardo da Vinci B

5. Sünniaastapäevad 2022 aastal. Kirjuta „juubilari“ nime taha õige täht. (8 punkti)

550 aastat tagasi sündis renessansskunstnik **Lucas Cranach vanem D**

170 aastat tagasi sündis **Antoni Gaudi**, katalaani modernistlik arhitekt **B**

160 aastat tagasi sündis **Gustav Klimt**, Viini Secession (juugend) maalikunstnik **C**

155 aastat tagasi sündis **Emil Nolde**, Die Brücke (ekspressionism) rühmituse liige **F**

150 aastat tagasi sündis hollandi abstraksionist **Piet Mondrian H**

135 aastat tagasi sündis sürrealist ja dadaist **Kurt Schwitters E**

135 aastat tagasi sündis USA modernismi rajaja naiskunstnik **Georgia O'Keeffe A**

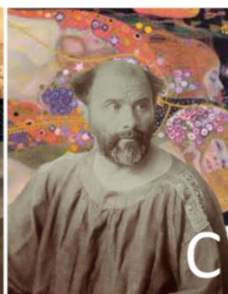
100 aastat tagasi sündis popkunstnik **Richard Hamilton G**



A



B



C



D



E



F



G



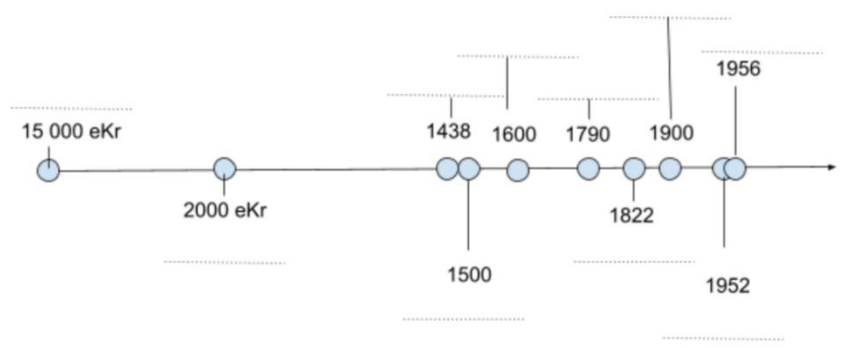
H

6. Hambaharja disain – märgi aastaarvu ees olev number pildil olevasse ringi. (9 punkti)



1. 1600 eKr
2. 1498
3. 1780
4. 1806
5. 1885
6. 1901–1919
7. 1954
8. 1985
9. 2016

7. Kirjuta ajateljele aastaarvu juurde õige kunstivahend allolevast valikust (10 punkti)



- 15 000 eKr õõnesluu värvi puhumiseks
- 2000 eKr pintsel, akvarell
- 1438 trükipress
- 1500 lõuend
- 1600 grafiidpliats puidust ümbrises
- 1790 värvipliats puidust ümbrises
- 1822 metallist värvituubid
- 1900 vahakriidid Binney ja Smith
- 1952 marker
- 1956 akrüül

lõuend; vahakriidid Binney ja Smith; värvipliats puidust ümbrises; metallist värvituubid; marker; õõnesluu värvi puhumiseks; akrüül; grafiidpliats puidust ümbrises; pintsel, akvarell; trükipress

8. Täida tekstis olevad lüngad, kasutades allolevaid mõisteid. (40 x 0,5 = 20 punkti)

Renessanss on 15.-16. Sajandil, enamikus Lääne-Euroopa riikides toimunud **vaimne ja kultuuriline murrang**. *Rinascita* (itaalia keeles *taassünd*) ja selle prantsuskeelne vaste *renaissance* on aluseks ajastu nimele paljudes keeltes. Renessansi majanduslik alus oli varakapitalistlike, st rahaliste suhete kujunemine linnades. Esirinnas olid Itaalia jõukad *kaubalinnad*, kus 14.-15. sajandil tekkisid esimesed *pangad*. 6 Renessansi sünnipaik oli Itaalias asuv *Firenze*. Kui varem oli kunsti tellijaks *kirik*, siis nüüd said seda endale lubada ka rikkad linnakodanikud. Selles linnas oli tähtsal kohal pangandusega rikastunud *Medicite* suguvõsa. Üle 300 aasta olid nad linna tegelikeks valitsejateks. Suure osa oma tohutust varandusest investeerisid nad *teadusesse, kirjandusse* ja *kunsti*. Sellest on tulnud käibele ka tänapäeval kasutatavad terminid - *metseen* e. kunsti ja kirjanduse rahaline toetaja . 7

Just tänu Medicite perekonna *metseenlusele* mitme inimpõlve jooksul said tollaegsed talendid tegeleda oma alaga ja pärandada oma saavutused järeltulevatele põlvetele.

Medicid rajasid ka *raamatukogu* ja *Platoni Akadeemia*, kus antiikteoste uurimisele pühendunud õpetlased said koos käia. 3

Suguvõsa silmapaistvaim esindaja oli Lorenzo de Medici ehk *Lorenzo Tore* (1449-1492). Ta kogus oma õukonda *filosoofe, kirjanikke* ja *kunstnikke*. 4

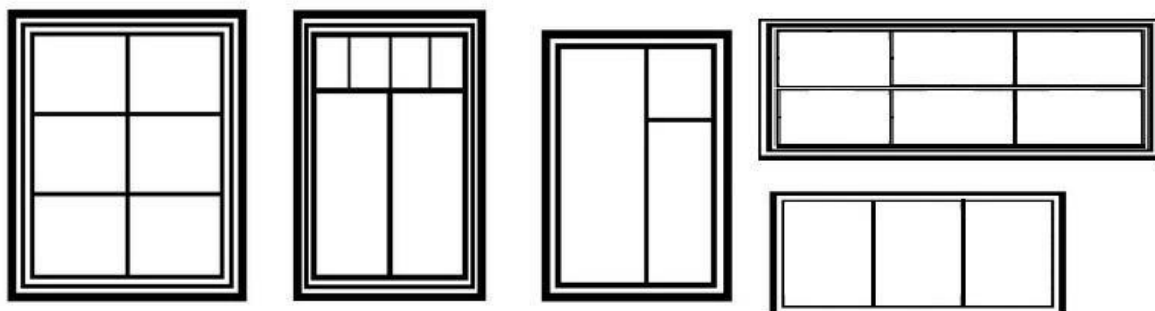
Oluliselt muutus ka kunstniku positsioon renessansiaegses Itaalias. Kunstnikud olid haritud, oskasid kasutada *matemaatilisi* reegleid, tundsid *antiikkunsti,- kirjandust, -filosoofiat-* ja *mütoloogiat*. Oma teadmiste ja oskuste poolest eristusid nad *käsitöolistest*, kelle hulka nad kuulusid keskajal. Kunstnikud hakkasid kuuluma poetide ja *teadlaste* seltskonda. 7

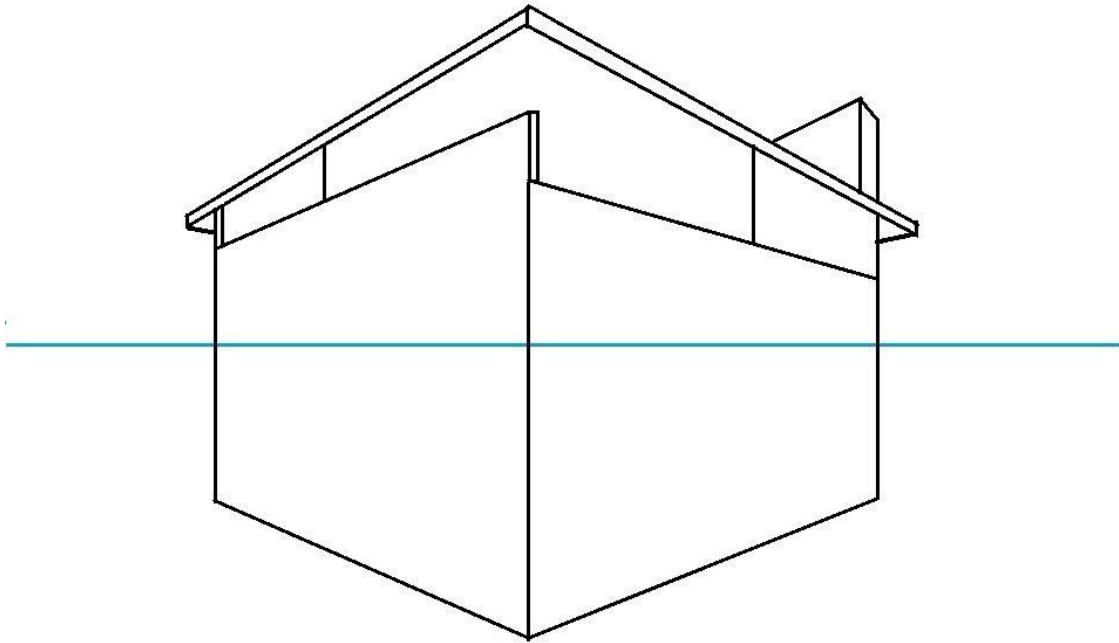
16.saj. esimesel kümnendil sai *Roomast* lühikeseks ajaks Itaalia kunstikeskus. Kuna kultuurist lugupidamist peeti heaks tavaks, püüdis *paavst* kunsti ja kultuuri enda teenistusse rakendades kiriku positsiooni tugevdada. Nii palkas ta lisaks *arhitektidele* ka parimaid kunstnikke. 3

Selleks ajaks oli maalikunst saavutanud täiuse. Kunstnikud valdasid *ruumi, valguse, värvi* ja *inimeste* kujutamise oskust. Maalide ülesehitus toetus endiselt kindlatele *reeglitele*. Matemaatiliste oskuste, nagu *sümmeetria, kolmnurkse* või ümmarguse kompositsiooni kasutamine, tundub nende tööde puhul ainuvõimalik, et maalid mõjuksid harmooniliste ja terviklikena. 7

Renessansi kunstnike - *Leonadro da Vinci, Raffaeli, Michelangelo* ja paljude teiste loomingut imetletakse ka tänapäeval. 3

9. **Lõpeta kaasaegse kuubikujulise maja joonis.** Joonesta kolmekorruselise maja nähtavatele külgedele kokku kaheksa raamidega akent. Akende kujuks vali viiest näidiseist vähemalt kaks erinevat. Kujundamisel järgi kahepunkti perspektiivi reeglit (sinine joon pildil on horisont).
Hindamine: Iga õigesti joonestatud aken, mille puhul on arvestatud perspektiivi reeglit, maja korruselisust ning näidis akna sarnasust, annab ühe punkti. (8 punkti)





10. Joonista raami sisse töötava inimese siluett õiges asendis, arvestades järgnevat kirjeldust ja järgides keha proportsiooni reeglit, et üks pea mahub kehasse umbes 7 korda. (5 punkti)

Aednik lõikab põõsaid. Tema keha on ettepoole kallutatud ja mõlemad käed hoiavad hekikäärde käepidemetest kinni. Seisval figuuril on üks jalg pisut ettepoole toetumas.

Figuuri proportsioon

Figuuri proportsioon tööriistaga

Figuuri asendi vastavus kirjeldusele

Figuur kui siluett

Figuuri paigutus raami sisse

(5 punkti)



Kohapealse ülesande hindamine:

tegelane on äratuntav, nt poosi järgi;

Proportsioon vastab originaaltegelasele

Keskkond on äratuntavalt kaasaegne

Riietus / tegevus on äratuntavalt kaasaegne

Pildi kompositsioon

