

# KUNSTIOLÜMPIAADI PIIRKONNAVOORU VASTUSED, 2021-22, PÕHIKOOL

1. Paiguta loetletud sõnad teksti sobivatesse lünkadesse nii, et tekst oleks tõene. (10 punkti)  
NB! Venekeelse teksti vastus asub VASTUSTE lõpus.

*autoportree, fresko, perspektiiv, reproduktsioone, palazzo, antiikmütoloogia, gravüür, fassaad, kompositsioon, graafika.*

Renessans oli 15.-16. sajandil Euroopas suurte muutuste ja uuenduste aeg.

Renessansi sünnipaik oli Itaalias asuv Firenze. Sealsed jõukad inimesed hakkasid suuremat tähelepanu pöörama oma elumajade mugavusele ja ilule. Endiste kitsalt kokkusurutud elamute asemele kerkis nii mõnigi **palazzo**, mille lai **fassaad** oli julgelt tänava poole pööratud.

Neid hooneid võis kaunistada lisaks muule ka **fresko**. Kuigi suur osa maale olid usulise sisuga, tuli teemana moodi ka **antiikmütoloogia**.

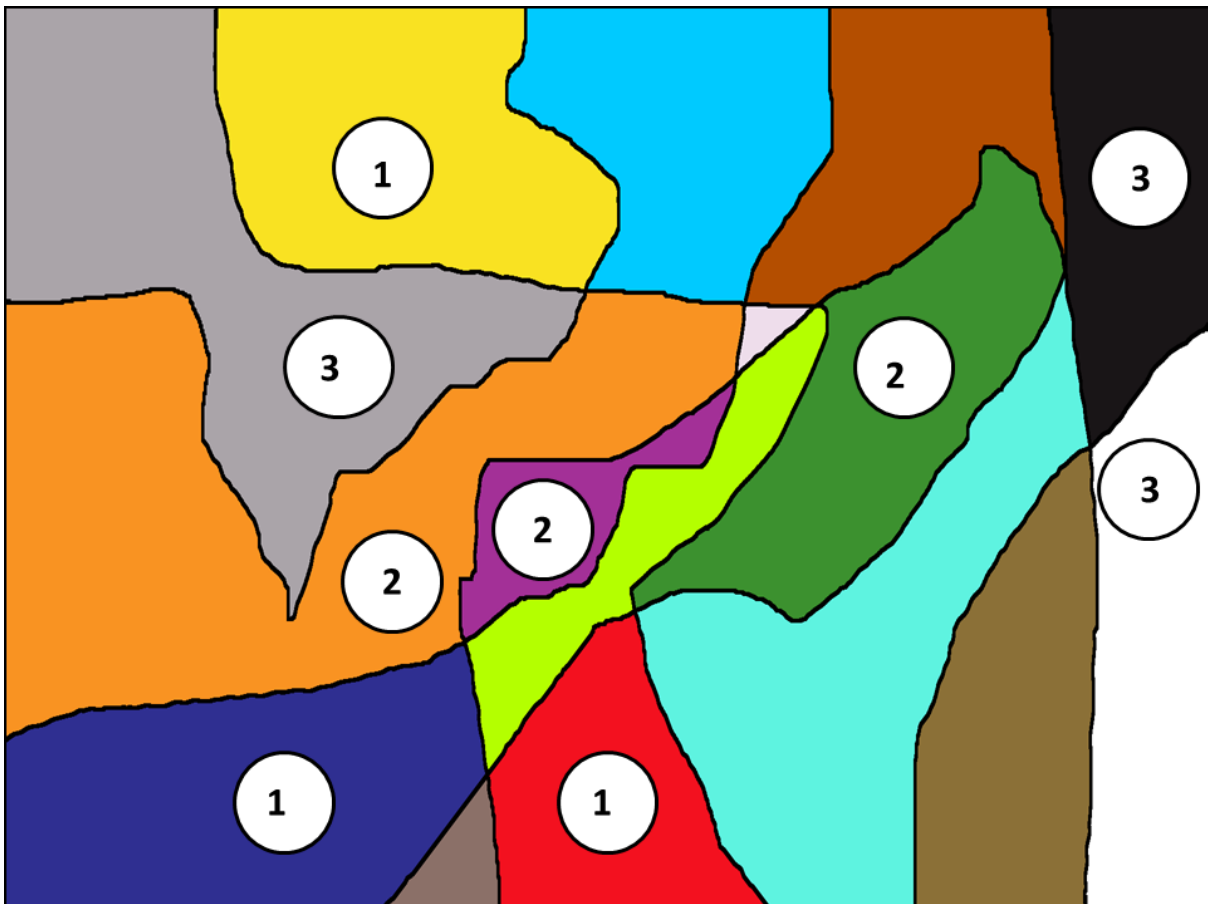
Täiesti ilmalikud on selleaegsed arvukad portreed. Just renessansi ajal arenes **autoportree** iseseisvaks žanriks.

**Graafika** tekkimise eelduseks oli paberi kasutuselevõtt. Enim harrastatavad tehnikad olid puu- ja vase**gravüür**, kus pilt trükitakse sissegraveeritud joonistusega puu või vaskplaadilt.

Renessansi ühe suurima meistri, Leonardo da Vinci, maalidest „Mona Lisa“ ja „Püha õhtusöömaaeg“ on ilmselt tehtud kõige rohkem **reproduktsioone** kunstiajaloo üldse. Viimati nimetatud maalil on suurepärase **kompositsioon** – pildi keskmes olevale Kristusele koonduvad kõik tasapinnal ruumilisust loovad **perspektiiv**-jooned.

2. Juhindudes Johannes Itteni (1888-1967) värviteooriast, märgi numbritega. (9 punkti)

- 1 - põhi- ehk primaarvärvid
- 2 - teise astme ehk sekundaarvärvid
- 3 - mittevärvid ehk akromaatilised värvid.



3. Paiguta piltidel olevad ehitised ajateljele. (7 punkti)



3                      4                      2                      1                      6                      7                      5  
 ROMAANI      GOOTI      RENESSANS      BAROKK      KLASSITSISM      JUUGEND      HISTORITSISM

4. Linnud eesti rahvakunstis. Märki maakonna juurde sobiv täht. (4 punkti)



Muhu on **A**  
 Peipsiveere on **C**  
 Lihula on **D**  
 Setu on **B**

5. Loe renessansiajastu maalikunstnike ja nende teoste kohta käiv tekst läbi ja kirjuta pildil olevasse ringi kunstniku nime ees olev number.

Millise siin nimetatud kunstniku juures õppis noor Michel Sittow? **Hans Memling** (9 punkti)

**1 Hans Memling** (1430? – 1494) oli Flandria maalikunstnik, kelle loomingus oli nii religioosse sisuga maale kui ka jõukate linnakodanike ja nende abikaasade portreesid, tavalisel neutraalsel tumedal taustal.

„Maria Portinari portree“ (1475)

**2 Leonardo da Vinci** (1452 – 1519) oli itaalia polühistor, kes tegeles erinevate valdkondadega nagu maalikunst, skulptuur, arhitektuur, inseneriteadused, leiutamine, anatoomia, astronoomia, matemaatika, ajalugu, botaanika, geoloogia, kartograafia, muusika, kirjandus

„Mona Lisa“ (1519)

**3 Michel Sittow** (1469? – 1525) oli madalmaade päritolu eesti maalikunstnik, kes töötas portreemaalijana mitmetes Euroopa õukondades, nt Hispaanias ja Inglismaal, kus maalis noort hispaania printsessi, kes abiellus inglise printsiga. „Aragoni Katariina portree“ (1505?)

**4 Albrecht Dürer** (1471 – 1528) oli saksa maalikunstnik ja graafik, kelle tööd on väga detailsed ja realistlikud ning andsid edasi tolleaegset moodsust ja olustikku.

„Autoportree“ (1498)

**5 Lucas Cranach vanem** (1472? -1553) oli saksa maalikunstnik ja graafik. Teda tuntakse peamiselt portreede järgi, mida ta maalis nii uhketest saksa vürstidest kui ka rõhutatult tagasihoidliku välimusega protestantlikest usureformaatoritest, olles ka ise reformatsiooni innukas toetaja ning Martin Lutheri lähedane sõber.

„Martin Luther“ (1529)

**6 Jean Clouet** (1480–1541) oli prantsuse maalikunstnik, kes maalis nii religioosseid maale kui valitsejate, rõhutades tema kuninglikkust moeka ning kalli riietusega.

„Francois I portree“ (1530)

**7 Raffael** (1483 – 1520) oli Itaalia kõrgrenessansi maalikunstnik ja arhitekt, kes maalis nii religioosse sisuga maale kui ka portreesid, kasutades taustal itaallastele omast perspektiivvaadet.

„Daam ükssarvega“ (1506)

**8 Hans Holbein noorem** (1497 - 1543) oli saksa maalikunstnik ja graafik, 16. sajandi kuulsamaid portretiste, kes töötas mitmes Euroopa kuningakojas, sh Inglismaal. Tema portreed olid sageli pool- või täisfiguurid.

„Jane Seymour, Inglismaa kuninganna“ (1536)



6. Jalatsi lugu: märgi jalanõude ees olev number pildil olevasse ringi. (9 punkti)



1. **Ötzi jalats** umbes 3300 eKr
2. **Vanas Egiptuses, Kreekas ja Roomas** olid jalatsid vabaduse sümbolid; meeste ja naiste jalatseid ei eristata; mida õhem tald, seda kõrgem auaste
3. **Keldi** jalats
4. **Gooti** jalats, stiil tähtsam kui praktilisus, kontsad (vaid meestel)
5. **Renessanss**, meeste jalg oli ilu standardiks, kuningad kandsid kõrgeid kontsi, naised platvormkingi
6. **Barokk**, meeste jalats endiselt uhke, ka naiste hulgas hakkas jalatsi tähtsus tõusma, kallid materjalid velvet ja siid lisatud kaunistustega
7. Pärast **tööstusrevolutsiooni**, jalats muutub odavamaks ja kättesaadavamaks, kasutusele tulevad saapapaelad, tootmistehnikad on samad ka täna
8. **Modernism** 60-ndad
9. **Tänapäev**– kaob konts, kaob terav nina, jalats täidab oma algset eesmärki

7. Vasakpoolsel pildil on kunstitööd erinevates tehnikates, paremal erinevad värvid ja töövahendid. Lisa õigetele vahenditele õige kunstiteose number. Kirjuta tehnikate nimed: (6 + 6 = 12 punkti)

A kuivpastell, pastell, kriitpastell

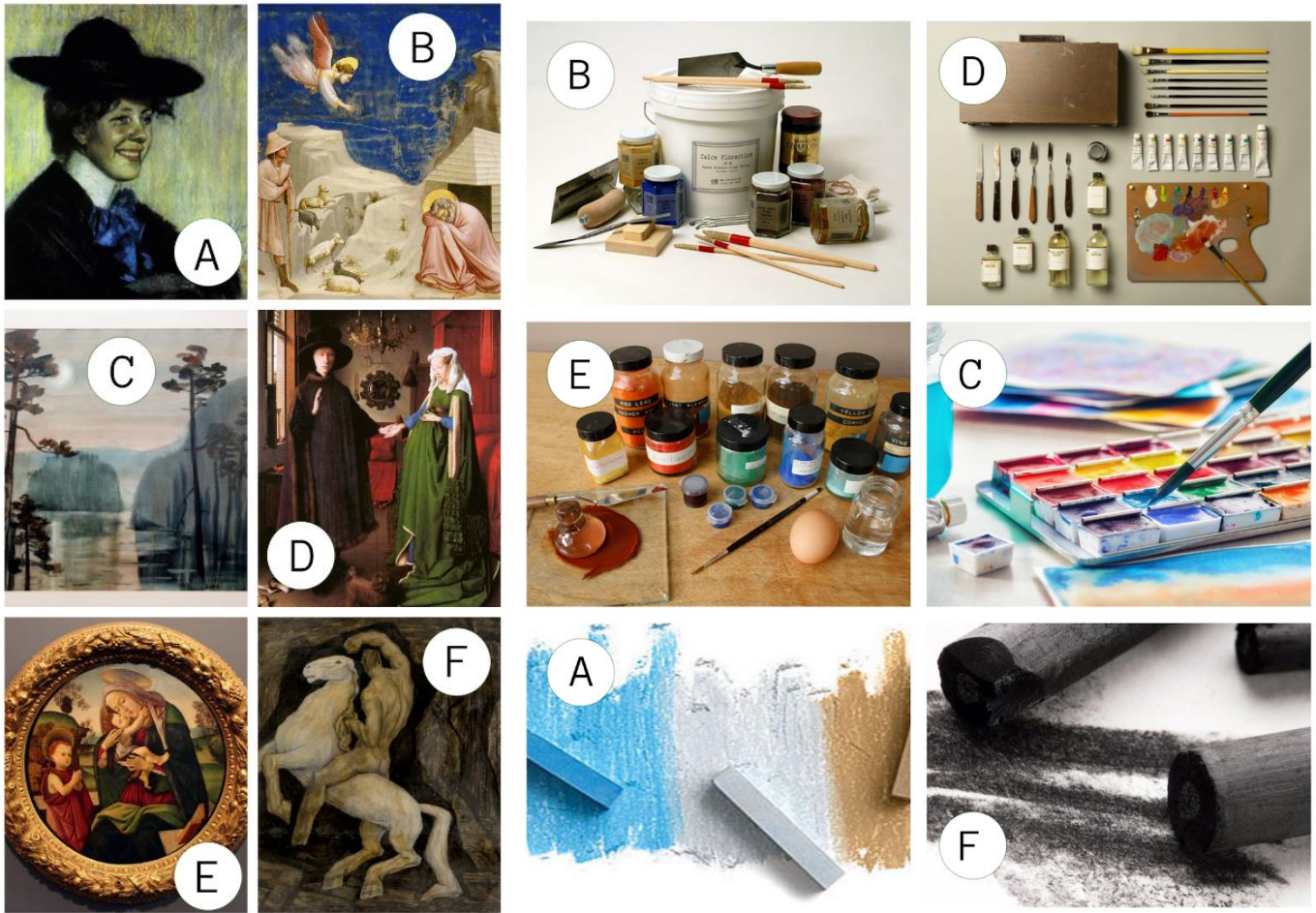
C akvarell, vesivärv

E tempera, munatempera

B fresko

D õlimaal, õlivärv, õli

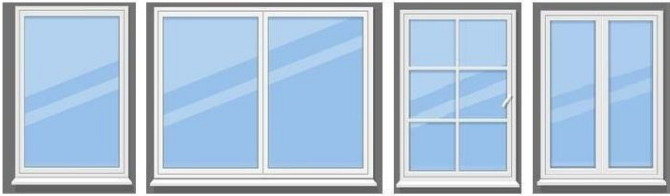
F süsi, söejoonistus



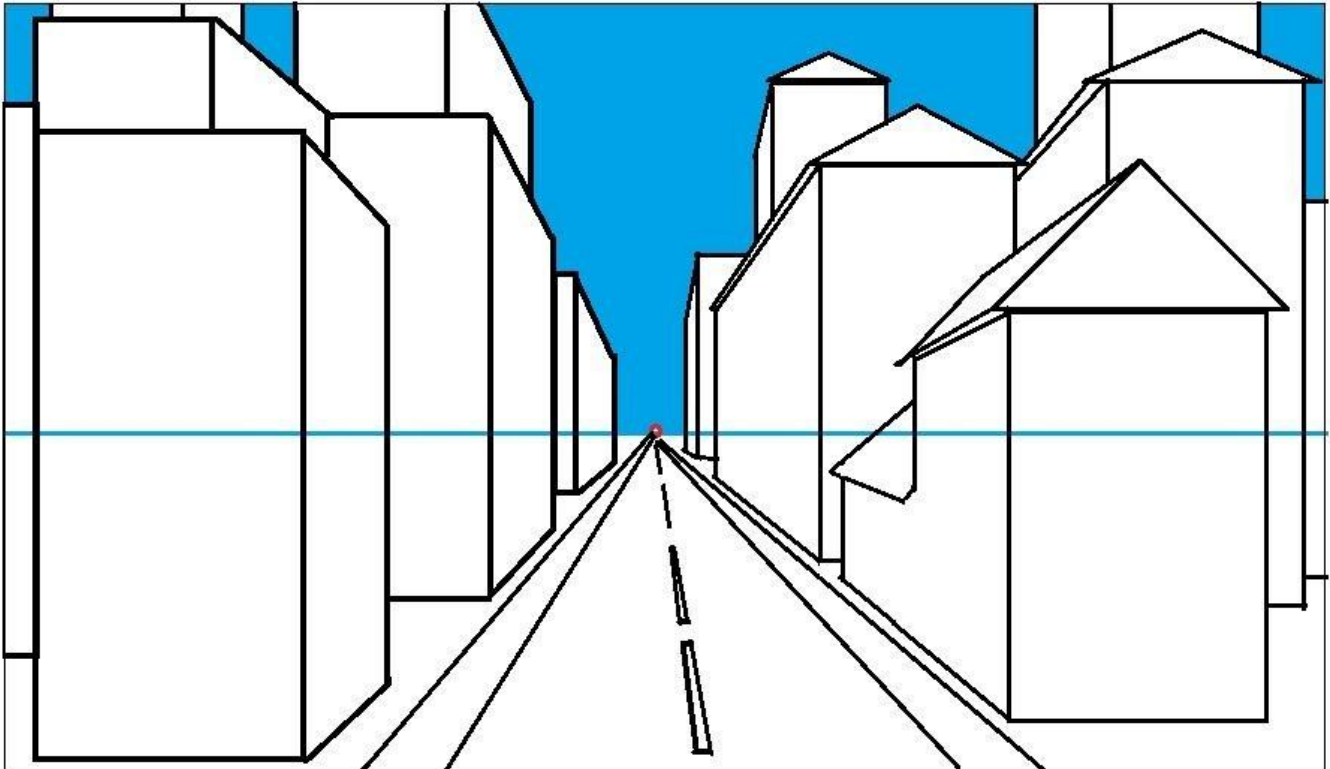
8. Mis materjale kasutatakse majade ehitamisel ja viimistlemisel? Kirjuta iga ehitise pildi juurde kahe selle valmistamisel kasutatud ehitusmaterjali numbrid. Aegade jooksul on materjalid muutunud, aga midagi on kasutusel ajast aega. Mis see on? PUIT (18 x 0,5 = 9 + 1 = 10 punkti, kui on kirjas loetelust vähemalt 2)

1	BETON													
2	BITUUMEN													
3	ETERNIIT													
4	KANGAS													
5	KATUSEKIVID	9	11			11	3	8	6	8	11			
6	KLAAS													
7	MAAKIVI													
8	PAEKIVI													
9	PILLIROOG													
10	PLEKK	7	10	11	6	8	14	11	10	6	14	3	11	6
11	PUIT													
12	RAUDBETON													
13	RUBEROID													
14	TELLIS													
15	TUHAPLOKK	2	12	6	11	1	6				12	4	11	6

9. Joonesta linna majadele 8 raamidega akent, millest 5 akent asuvad vasakul ja 3 paremal majade tänavapoolsetel külgedel. Akna kuju vali näidistest. Arvesta akende paigutamisel ka majade korrustega (vähemalt 3-korrust) Järgi ühe punkti perspektiivi reeglit (sinine joon pildil on horisondi joon!).



Iga õigesti joonestatud aken, mille puhul on arvestatud ühe punkti perspektiivi reeglit, maja korruselisust ning näidisakna sarnasust, annab ühe punkti. (8 punkti)



10. Joonista raami sisse töötava inimese siluett õiges asendis. Kasuta figuuri kujutamisel allolevat kirjeldust ja keha proportsiooni reeglit, et üks pea mahub kehasse umbes 7 korda.

Külgsuunas istuv arvutigrافیк töötab oma töölaua taga. Tema käed on arvuti klaviatuuril, keha toetub sirgelt seljatoele, üks jalg on sirutatud laua alla ja teine jalg on põlvest kõverdatuna tooli all.

**Figuuri proportsioon**  
**Mööbli ja figuuri suuruse vastavus**  
**Asendi vastavus kirjeldatule**  
**Figuur mahub raami sisse**  
**Figuur on kujutatud siluettina**  
**(5 punkti)**



1) **Заполните пропуски в тексте, используя данные слова.** (10 баллов)

*автопортрет, фреска, перспектива, копия, палаццо, античная мифология, гравюра, фасад, композиция, графика*

Период Возрождения в Европе был 15.-16. век. Это было время больших перемен и инноваций. Родиной Ренессанса был итальянский город Флоренция.

Состоятельные люди стали больше внимания уделять уюту и красоте своего жилища. На месте прежних узких домиков возвели **палаццо**, с широкими **фасадами**, выходящими на улицу. Здания были украшены **фресками**. Большинство картин имели религиозное содержание, но не обошлось и без тем **античной мифологии**.

В эпоху Возрождения **автопортрет** превратился в самостоятельный жанр. Многочисленные портреты не были религиозными.

Искусство печати или **графика** было изобретено, когда в Европе появилась бумага. Наиболее распространенными методами были **гравюра** на меди и ксилография.

С картин «Мона Лиза» и «Тайная вечеря» Леонардо да Винчи, одного из величайших мастеров Возрождения, было сделано множество **копий**. Картина «Тайная вечеря» имеет отличную **композицию** - все линии **перспективы** сосредоточены на Христе в центре изображения.

**Põhikooli kohapealse ülesande hindamine:** seos eeskujuga, kompositsioon, ruumililus, valgus-vari, kaasaegsete objektide valik