

# VASTUSED GÜMNAASIUM LÖPPVOOR 2023

1. Barokiajastu Euroopa kunstis oli 3 suunda: kiriklik (1), õukondlik (2) ja kodanlik (3). **Leia sõnavalikust nende suundadega sobivad riigid, autorid, teosed, ehitised ja kirjuta tabelisse. Märki piltidele sobiv number. (15 + 6 punkti) Iga õige 0,5 punkti**

*Prantsusmaa, Holland, Flandria, Itaalia, Hispaania, Inglismaa, Saksamaa, Austria, Rubens, Rembrandt, Vermeer, Velasquez, Garavaggio, Hals, van Dyck, Rigault, portree, paraadportree, grupiportree, natüürmort, linnavaade, religioosne maal, loomamaal, maastikumaal, mütoloogiline maal, loss, kirik, elamu, teatrimaja, raekoda.*

	<b>Kiriklik ehk sakraalne</b>	<b>Õukondlik ehk monarhistlik</b>	<b>Kodanlik ja rahvalik</b>
Riigid	<i>Itaalia Hispaania</i>	<i>Prantsusmaa, Flandria, Hispaania, Inglismaa, Saksamaa, Austria</i>	<i>Holland Saksamaa</i>
Autorid	<i>Garavaggio,</i>	<i>Rubens, Velasquez, van Dyck, Rigault</i>	<i>Rembrandt, Vermeer, Hals,</i>
Teoste teemad	<i>religioosne maal, mütoloogiline maal</i>	<i>Paraadportree, gruoiportree, mütoloogiline maal, natüürmort</i>	<i>Portree, grupiportree, natüürmort, linnavaade, loomamaal, maastik,</i>
Ehitised	<i>kirik</i>	<i>Loss, teatrimaja</i>	<i>Elamu, raekoda.</i>



1	2	3	1
3	3	3	2
1/2	2	1	2

2. Aamoriid, tuvipaar, lillekroonid, muusikud, paabulind ja koerad - truuduse sümbolid. Maal "Armastuse aed" sai Peter Paul Rubensil valmis 1631 aastal. See maal on armastuse ja abielu, aga ka röömsa seltskonna allegooria. **Maalile on aga lisatud allegoorilisi kujusid Rubensi teistelt maalidelt. Mitmelt maalilt on lisandused pärit? Kahelt? Kolmelt? Neljalt? Viielt? – jooni alla. (3 punkti)**



3. Kas tunned Euroopa barokiaegseid kunstnikke ja nende loomingut? **Seosta tabelis pilt ja kunstniku nimi:** Peter Paul Rubens, Diego Velasquez, Caravaggio, El Greco, Louis-Michel van Loo, Frans Hals, Vermeer van Delft, Rembrandt (8 punkti)



1.	<b>Caravaggio</b>
2.	<b>El Greco</b>
3.	<b>Peter Paul Rubens</b>
4.	<b>Frans Hals</b>

5.	<b>Vermeer van Delft</b>
6.	<b>Rembrandt</b>
7.	<b>Diego Velasquez</b>
8.	<b>Louis-Michel van Loo</b>

4. Eestist üle käinud sõdades on hävinud palju kauneid kunstiteoseid. **Loe läbi järgnevad tekstid, leia sobivad pildid ja tõmba ring ümber sobivale nimele.** ( 6 punkti)



Lihula-Virtsu lahingute teisel päeval augustis 1941, pärast Tallinna langemist, põles kirik müürideni paljaks. Tules hävis ka eesti kuulsaima barokk-skulptori Christian Ackermanni puitaltar. Tänapäevaks on kirik taastatud, kuid nikerdatud altariist on vaid paar mustvalget fotot.

Kiriku asukoht: **Rapla** **Türi** **Märjamaa**



Pea neli sajandit pidas vastu kaunis barokklinn. Vene lennukid käisid linna pommitamas juba 1941. aastast alates, kuid 1944. aasta märtsipommitamistes oli leekides kogu vanalinn. Linna 1945. aasta taastamisplaan jäi paberile, nõukogude võimu ajal lõhuti viimasedki varemed.

See linn oli **Tartu** **Narva** **Rakvere**



1770. aastal alustati rokokoosaali ehitusega. Ei puudunud sealt rokokoole omased merikarbid ega marmormaalid ning stukkdekoor. Veneetsiaast saabusid peeglid. Eesti Vabariigi ajal kasutati lossi orkestriproovideks, pidudeks ja muuseumi tarbeks. 1939. a tehti pisut remontigi. Kuid 1941. a 14. juulil süttisid loss ja kirik. Rokokoost jäid järgi vaid mõned portselanimanufaktuuris tehtud nõude killud.

Eesti uhkeim rokokoosaal asus **Põltsamaal** **Paides** **Valgas**

5. Loe läbi tekstid baroki- ja rokokooajastu kuulsate kunstnike kohta, leia valikust sobivad ja kirjuta tabelisse. Kirjuta parempoolsesse veergu, mis maalt antud kunstnik pärit oli. (22 punkti)

Huvitavad faktid kuulsatest kunstnikust	Kunstniku/ke nimi	Päritolumaa
Maalikunstnik ja graafik, kes on teinud vähemalt 100 autoportreed.	Rembrandt Harmeszoon van Rjin	Holland /Madalmaad
Suurema osa tema loomingust moodustavad portreed ja olustikumaalid, erandiks kaks linnavaadet ja kaks allegooriat. Tema lemmikvärvideks olid kollane ja sinine.	Jan Vermeer van Delft	Holland /Madalmaad
Kunstnikud on maalinud ennast maalile tegelasena.	Rembrandt Pieter Paul Rubens Velazquez	Holland /Madalmaad Flandria Hispaania
Oli pärit lihtrahva hulgast, maalits mütoloogilisi või religioosseid teemasid, võttis kasutusele nn „keldriluugi valguse“	Mighelangelo Merisi di Caravaggio	Itaalia
Tegeles õukondliku kunstiga, maalits suuremõõtmelisi maale ja portreid	Pieter Paul Rubens	Flandria
Ta oli pärit jõukast raehärra perest, tal oli väga hea haridus, tema maalidel on palju dünaamilistes poosides naisakte	Pieter Paul Rubens	Flandria
Tema tähtsaim õukondlik maal on El Prado kunstimuuseumis	Velazquez	Hispaania
Ta sai tellimusi õukonnast, oli Kunstiakadeemia direktor, on maalinud armastuse ja erootika teemal, üks kuulsaimaid maale Madame de Pompadour'ist	Francois Boucher	Prantsusmaa
Ta maalits põhiliselt veduute, mis on topograafiliselt tõetruu maastiku- või linnavaade	Canaletto	Itaalia
Ta sai kuulsaks eelkõige tähtsate isikute portreemaalijana, (nt maalits Charles I portree), sai sõõri tiitli, oli paraadportree kui žanri looja. Ta oli Rubensi andekaim õpilane.	Anthonis van Dyck	Flandria

Anthonis van Dyck, Rembrandt Harmeszoon van Rjin, Velazquez, Pieter Paul Rubens, Mighelangelo Merisi di Caravaggio, Francois Boucher, Jan Vermeer van Delft, Canaletto (Ciovanni Antonio Canal),

6. Kirjuta mõiste juurde sobiva pildi number. (6 punkti)



Kolonnaad	3
Baldahhiin	1
Kuppel	6
Fajanss	5
Voluut	4
Puto	2

7. Barokiajastul asendusid pidulikud siid- ja brokaatkleitide kõrged kraed õlgadeni ulatuvate kraedega, millel oli sageli lai pitsääris. Peas kanti laiaservalisi sulgedega kübaraid ja jalas kõrgete kontsadega käänissaapaid. Naiste riietus muutus vabamaks - lödvem korsett, avaram dekoltee. Krookkrae asendus pitskraega. Varrukaid kaunistasid laiad pitsmansetid. Riietus külvati üle hõbe- ja kuldikandiga ning kaunistuspaeltega. Barokk kleidi detailid on näiteks: rüüsid, volangid, krooked, pitsid, avarad dekolteed või soliidset kõrged kaelused, raske siid ja samet, kuldsed nõöbid jms. **Millistel pildidel (maalidel) on barokiajastu moekad kleidid? Kirjuta tabelisse „JAH“ ja „EI“** (4 punkti)



1	2	3	4	5	6	7	8	9	10
EI	JAH	EI	EI	JAH	EI	JAH	EI	EI	JAH

8. „Venuse sünd“ (prantsuse keeles „La Naissance de Vénus“) on prantsuse kunstniku François Boucher' õlimaal lõuendil.

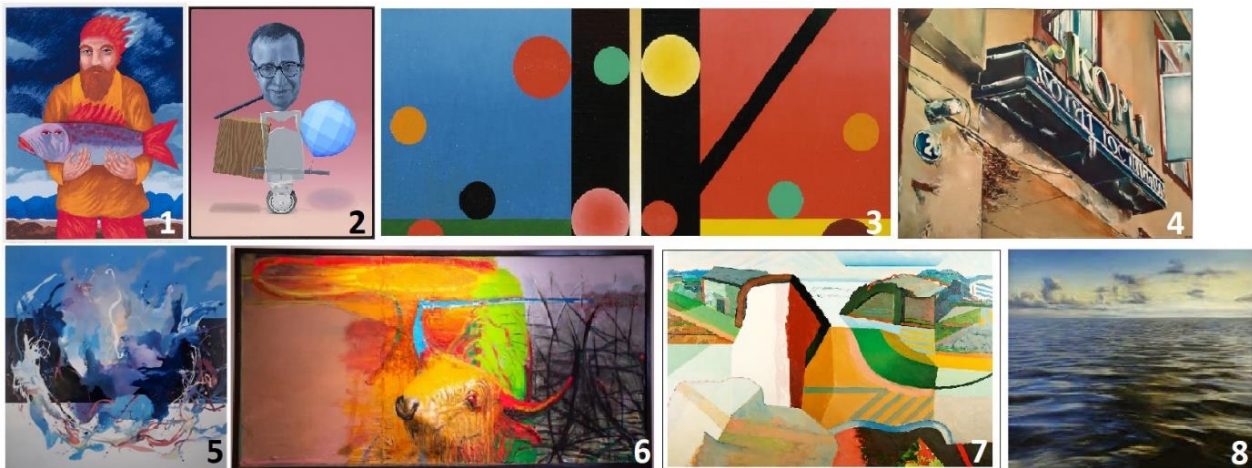


Milliseid erinevaid toone ja värvusõpetuse mõisteid suudad pildi kohta kirjutada? (kuni 8 punkti)

iga õige sõna annab 0,5 punkti, maks 16 sõna

Nt: pastelne, kromaatileine, värvusperspektiiv, roosa, beež, roheline, valge, punane jne

9. Seosta pilt autoriga ja kirjuta tabelisse kaasaegse Eesti kunstniku nimi: Olev Subbi, Tiit Pääsuke, Aili Vint, Jaan Elken, Jüri Arrak, Kaido Ole, Leonhard Lapin, Lola Liivat-Makarova (8 punkti)



1.	Jüri Arrak
2.	Kaido Ole
3.	Leonhard Lapin
4.	Jaan Elken

5.	Lola Liivat-Makarova
6.	Tiit Pääsuke
7.	Olev Subbi
8.	Aili Vint

10. **Võlu armsam tagasi...** Skulptuur Antonio Canova "Amor ja Psyche suudlus" (Cupido ja Psyche, Eros ja Psyche) valmis 1793, marmorist. Esmateostus asub Louvres, Pariisis. Amor (Cupido) oli rooma armastusjumal (kreeka Eros). Teda kujutati tiivulisena ja sageli ka vibu ja nooltega. Psyche oli kreeka mütoloogias Erose abikaasa. Inimesed pidasid surelik Psychet ilusamaks kui jumalanna Aphrodite. Viimasele see ei meeldinud ja ta käskis oma pojalt Erosel tabada noolega Psyche südant ja ta hävitada. Aga Eros hoopis armus....

**Aita Psyche pildile tagasi joonistada, sest Aphrodite "kustutas" Psyche Erose käte vahelt ja alles jäi vaid puusasid ümbritsev kangas.** Vastus: Psyche käed on sirutatud ümber Erose pea (kaed on õige pikkusega: 1 punkt), ta nägu on profiilis (nägu ja kael paistavad; 1 punkt), Erose suunas, ülakeha on suunatud otse vaataja poole, aga on alakehaga võrreldes paindes (1 punkt). Parem jalg on paljaste varvastega väljasirutatud (1 punkt), vasakut jalga ei ole (1 punkt). (5 p)



11. Lõpeta joonistus 1-punkti perspektiivis nii, et sein on terve, parkett jätkub lävepakuni, kaarvärava taga on allee ja purskkaev. (10 punkti)

Hindamine: koondpunkt ja koonduvad jooned on paigas -2 punkti

Parkett jätkub perspektiivis, proportsioonid, malelauamuster säilib – 2 punkti

Sein, balustraad ja kaarvärava ülemine osa on olemas – 2 punkti

Allee puud on joonistatud mõlemal pool vastavalt perspektiivjoontele – 2 punkti

Purskkaev on kitsa ovaalina näha pealt, maapinnaga kohtuv osa vastab ülaseriale - 2 punkti

Algne pilt:

